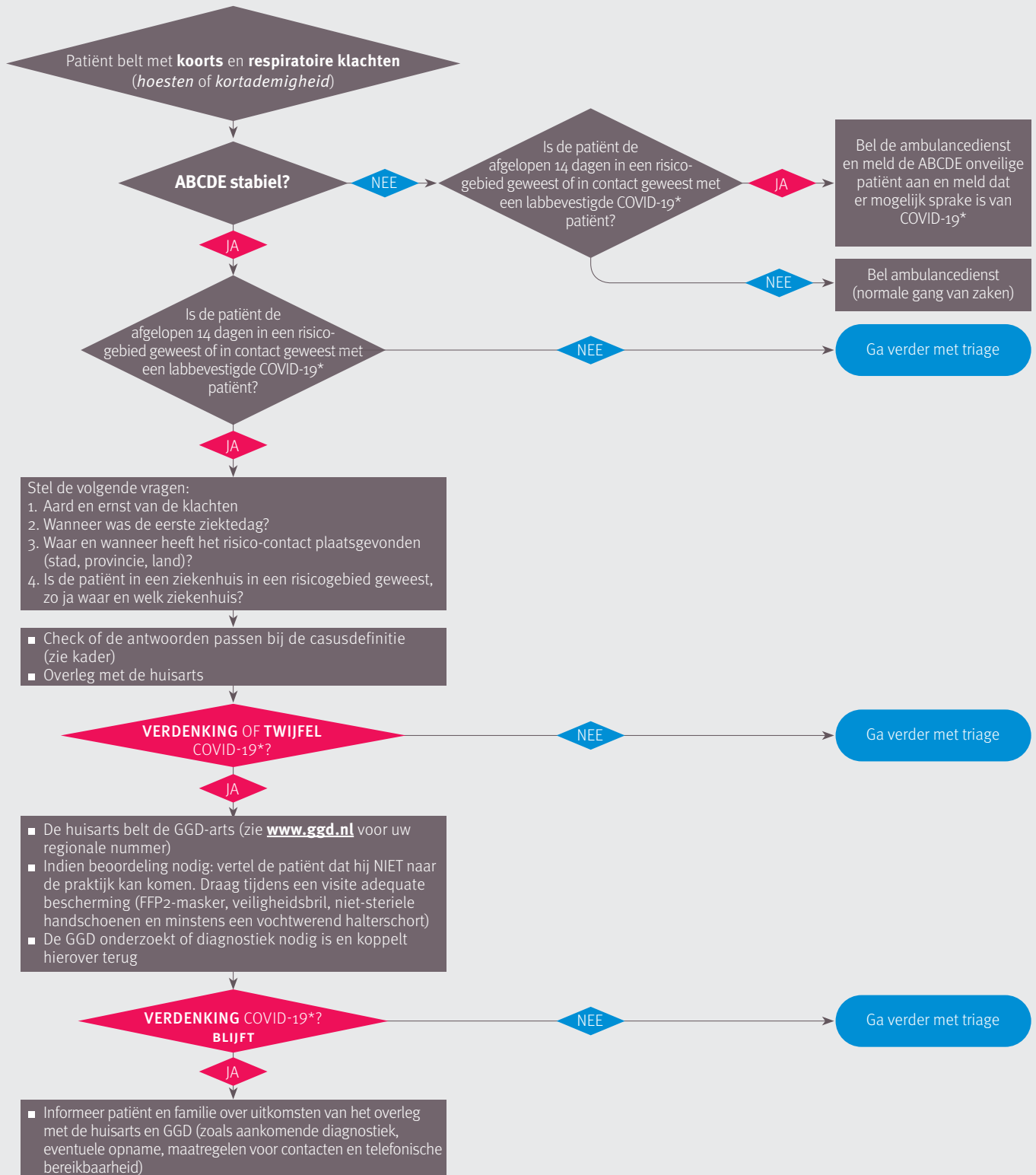


Telefonische triage bij klachten die kunnen passen bij COVID-19*



Casusdefinitie coronavirusinfectie:

- **koorts** (ten minste 38 graden Celsius)
EN een van de volgende respiratoire verschijnselen: **hoesten** of **kortademigheid**
EN die ontstaan zijn binnen 14 dagen na terugkomst uit een risicogebied. Zie hiervoor de informatie voor professionals op de RIVM-website <https://lci.rivm.nl/richtlijnen/covid-19>
OF die ontstaan zijn binnen 14 dagen na contact met een patiënt met COVID-19*

* COVID-19 is de huidige naam voor het ziektebeeld van het nieuwe coronavirus SARS-CoV-2